

Composición de las fuentes de energía

Rafael López del Paso

Resumen: En esta nota se analiza la evolución del consumo de energía a escala mundial, tomando como referencia el periodo 1971-2012, diferenciando entre sus diferentes fuentes.

Palabras clave: Energía; fuentes; carbón; petróleo; electricidad; gas natural; energías renovables.

Códigos JEL: O40.

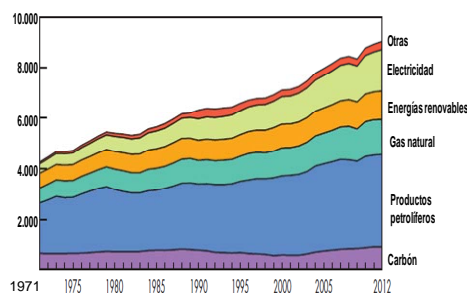
A pesar de la incertidumbre existente con respecto a la sostenibilidad del crecimiento de la economía mundial y su comportamiento futuro, el consumo energético ha venido creciendo desde comienzos de la década de los setenta del pasado siglo a tasas considerables, en la mayoría de los años considerados por encima del PIB y a tasas anuales del 5%

Como se puede observar en los gráficos 1 y 2, los combustibles fósiles continúan teniendo un papel preponderante, si bien su participación global ha disminuido ligeramente. En 2012, el carbón y los productos petrolíferos representaban el 10,1% y el 40,7% del total respectivamente, frente al 13,7% y 48,2% en 1971. Por su parte, el consumo de gas natural ha elevado su importancia relativa, representando en torno al 18% en 2012.

El desarrollo de las infraestructuras eléctricas en los países menos avanzados, junto con el crecimiento demográfico registrado durante los últimos 40 años, unido a las progresivas mejoras en la condiciones de vida, ha conllevado una mayor demanda de electricidad, lo que se ha traducido en un incremento de su importancia en el mix energético. Mientras que, en 1971, el 9,4% del total de energía consumida encontraba como fuente la electricidad, en 2012 se elevaba al 18,1%.

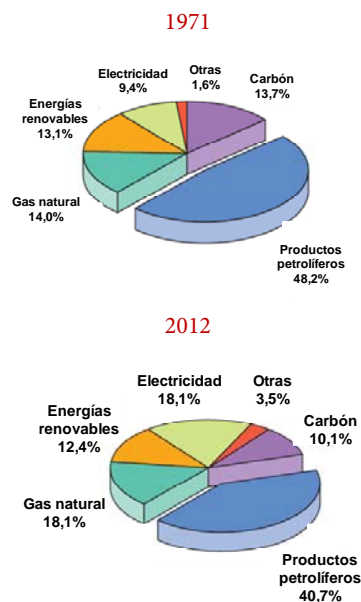
Finalmente y al contrario de lo esperado, las energías renovables han registrado un menor crecimiento, viendo reducida su importancia relativa en 0,7 p.p., representando en 2012 el 12,4% del total. Sin embargo es de esperar que su recurso se vea incrementado en los próximos años, ya que para cumplir con los requerimientos de la política energética la mayoría de los países desarrollados vienen aplicando dos estrategias fundamentales: la promoción del ahorro y la mejora de la eficiencia energética, a la que contribuye, en mayor medida, este tipo de energía.

Gráfico 1: Evolución del consumo de energía a escala mundial por grandes áreas económicas (Mt). 1971-2012



Fuente: Agencia Internacional de la Energía (2014).

Gráfico 2: Consumo de energía a escala mundial por fuente (Mt)



Fuente: Agencia Internacional de la Energía (2014).

Referencias bibliográficas

AGENCIA INTERNACIONAL DE LA ENERGÍA (2014): Key World Energy Statistics.

