

# El perfil del desempleado en España: Análisis comparativo septiembre 2010 vs. junio 2013

Adolfo Pedrosa Cruzado y Beatriz Fernández Vílchez

**Resumen:** El objetivo de esta nota es caracterizar, desde el punto de vista socioeconómico, al desempleado típico en España a partir de los datos proporcionados por la EPA en la actualidad y su evolución desde septiembre 2010.

**Palabras clave:** Desempleados; España, características.

**Códigos JEL:** J64.

## 1. Introducción

El objetivo de este estudio es ofrecer un perfil socioeconómico de los desempleados en España en la actualidad y analizar su evolución desde 2010.

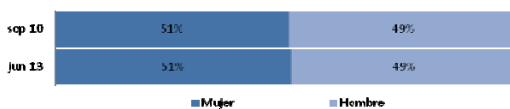
- Fechas de referencia: Septiembre de 2010 y Junio de 2013.
- Fuentes estadísticas utilizadas: INE-EPA, SPEE, Ministerio de Empleo y Seguridad Social.

## 2. ¿Cómo se distribuye el desempleo con arreglo a una serie de variables?

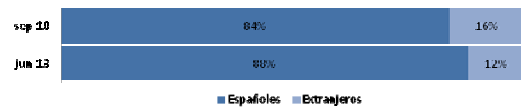
- Variables que se contemplan:
  - o Sexo.
  - o Nacionalidad.
  - o Tramo de edad (años).
  - o Sector de actividad.
  - o Región.
  - o Nivel formativo.
  - o Antigüedad en el desempleo (años).
- Síntesis en representación gráfica de la distribución del número de desempleados según las distintas variables:

Gráfico 1: Distribución del número de desempleados

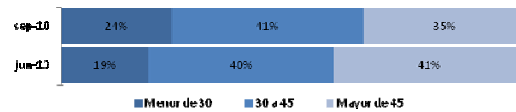
### Sexo:



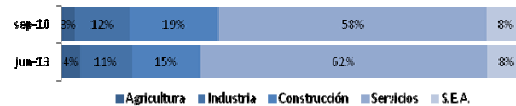
### Nacionalidad:



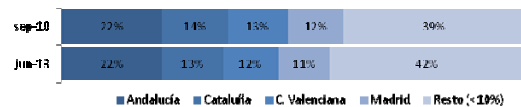
### Tramo de edad (años):



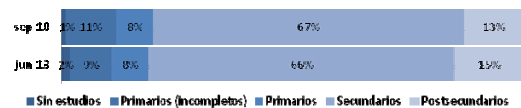
### Sector de actividad<sup>1</sup>:



### Región:



### Nivel formativo<sup>2</sup>:

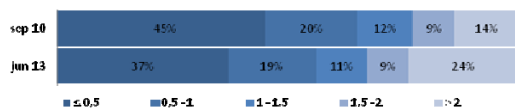


<sup>1</sup> S.A.E.: Sin empleo anterior

<sup>2</sup> Estudios secundarios: Programas de Formación Profesional y Educación General.

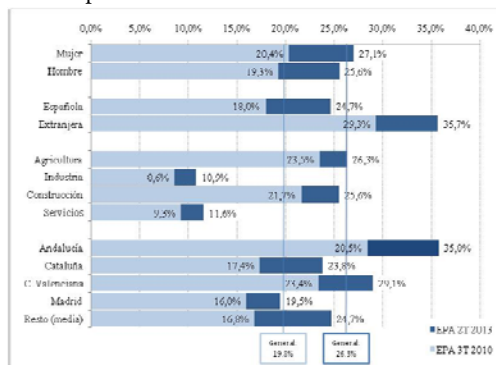
Estudios postsecundarios: Técnicos profesionales superiores, primer, segundo y tercer ciclo, y otros.

### Antigüedad en el desempleo (años):



En conclusión, el perfil de la persona desempleada típica en España en junio 2013 es una mujer (aunque la proporción entre sexos está muy igualada), de nacionalidad española, mayor de 45 años y con estudios secundarios. Anteriormente trabajaba en el sector Servicios, vive en Andalucía y lleva 6 meses o menos en esta situación.

### Tasa de paro:



### 3. ¿Cómo incide el desempleo en cada una de las variables observadas?

CONCEPTO	TASA DE PARO (%)		Variación porcentual (p.p.)	
	EPA 3T 2010	EPA 2T 2013		
<b>GENERAL</b>	<b>19,8</b>	<b>26,3</b>	<b>6,5</b>	
<b>Sexo</b>	Mujer	<b>20,4</b>	<b>27,1</b>	<b>6,7</b>
	Hombre	19,3	25,6	6,3
<b>Nacionalidad</b>	Española	18,0	24,7	<b>6,7</b>
	Extranjera	<b>29,3</b>	<b>35,7</b>	6,4
<b>Sector de actividad<sup>3</sup></b>	Agricultura	<b>23,5</b>	<b>26,3</b>	2,8
	Industria	8,6	10,9	2,2
	Construcción	21,7	25,6	<b>3,9</b>
	Servicios	9,3	11,6	2,3
<b>Región</b>	Andalucía	<b>28,5</b>	<b>35,8</b>	7,3
	Cataluña	17,4	23,8	6,4
	C. Valenciana	23,4	29,1	5,7
	Madrid	16,0	19,5	3,5
	Resto (media)	16,8	24,7	<b>7,9</b>

<sup>3</sup> No se incluyen los siguientes colectivos:

- Quienes perdieron su empleo hace más de 1 año: 41,0% en septiembre de 2010 frente al 48,5% en junio de 2013.
- Sin empleo anterior: del 8,0% al 8,5% sobre el total de parados desde septiembre de 2010 a junio de 2013.